



# 1 (Par3)	プロ	90m	アマ	71m
# 2 (Par3)	プロ	60m	アマ	60m
# 3 (Par3)	プロ	85m	アマ	55m
# 4 (Par3)	プロ	62m	アマ	62m
# 5 (Par4)	プロ	150m	アマ	100m
# 6 (Par3)	プロ	90m	アマ	90m
# 7 (Par3)	プロ	49m	アマ	49m
# 8 (Par3)	プロ	105m	アマ	75m
# 9 (Par3)	プロ	62m	アマ	62m
# 10 (プロ Par4)	プロ	96m (アマ Par3)	アマ	67m
# 11 (Par3)	プロ	63m	アマ	43m
# 12 (Par3)	プロ	83m	アマ	83m
# 13 (Par4)	プロ	151m	アマ	81m
# 14 (Par3)	プロ	79m	アマ	52m
# 15 (Par3)	プロ	92m	アマ	92m
# 16 (Par3)	プロ	80m	アマ	80m
# 17 (Par3)	プロ	69m	アマ	69m
# 18 (Par3)	プロ	92m	アマ	71m

プロ部門
 1,558m (Par57 Ave.86.6m)
 アマ部門
 1,262m (Par57 Ave.70.1m)

プロ部門準決勝ラウンド
 使用ホール #1～#9
 プロ部門決勝ラウンド
 使用ホール #10～#18
 サンデーアマ部門決勝ラウンド
 使用ホール #10～#18
 (準決勝・決勝ラウンド使用ホールは変更の場合あり)

赤の矢印のあるホールは
 アマティ有り!

第6回 近畿オープンディスクゴルフトーナメント コースマップ

日時 : 2010年3月6・7日(土・日)
 場所 : 三重県松阪市 雲出川河川敷公園

(プロ用)

OBについて

1: 堤防道路とそれを越えたエリア(#14プロティは、#14使用時のティまたはリティの時以外はOBです)

→境界は現状の土とアスファルト部分の境目とします。

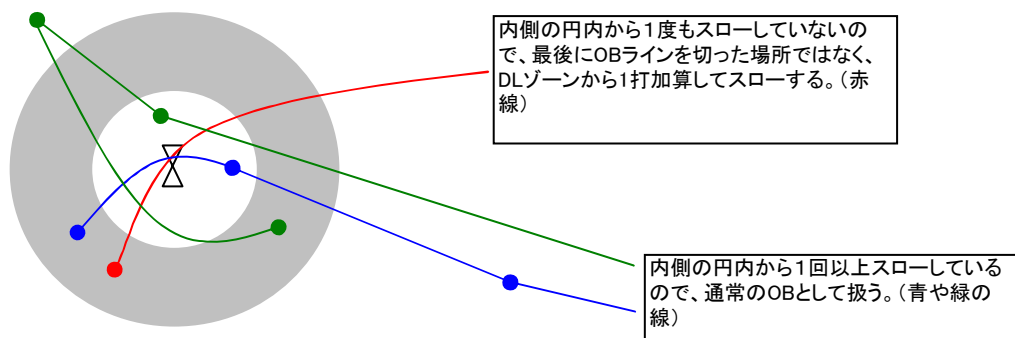
2: グランド～鉄橋間の砂利道部分

→擬似木のインバウンズ側を結んだラインが境界

3: 2番ホールのみ、ドーナツ部分はOB(コース図#2ゴール付近の白色部分)

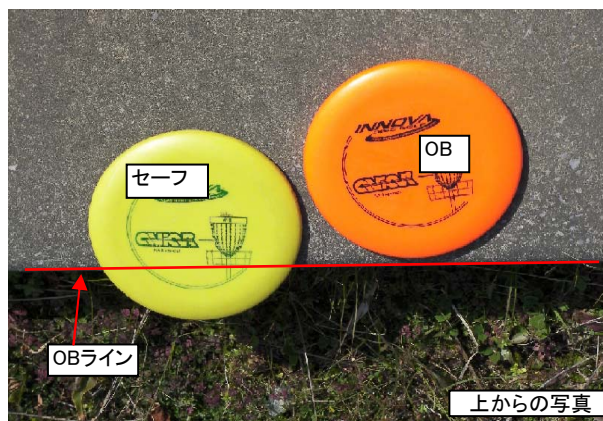
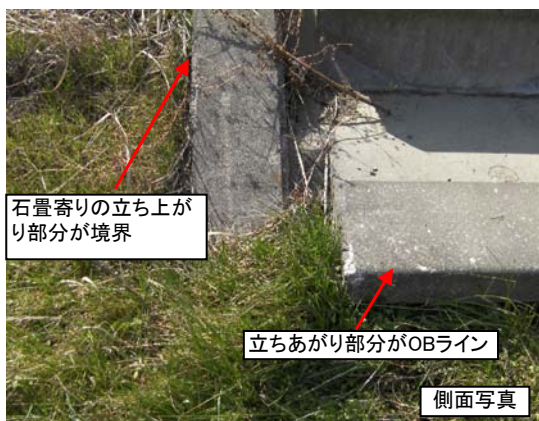
→内側の円内から一度もスローすることなくドーナツ部分のOBエリアに停止した場合は、DLゾーンより1打加算してスロー。

DLゾーンもしくは、一度でも内側の円内からスローした後にドーナツ部分のOBエリアに停止した場合は、通常のOB扱い。



4: 13番ホール左側法面のコンクリート階段部分

→階段の立ち上がり部分がOBライン。ティ寄り、ゴール寄りの石畳部分はOBではありません。



5: 鉄橋及び橋脚上はOBではありません。

これらの鉄道施設上にディスクが停止した場合、そこから垂直に下ろした地面にマークし、ノーペナでプレー続行。

→ディスクの真下にマークできない場合は、障害物のすぐ後ろのプレーライン上にマークしてノーペナでプレーして下さい。

また、マーカーディスク後方端から30cm以内に正しいスタンスが取れない時は、

その障害物のすぐ後方のプレーライン上にスタンスをとってプレーして下さい(ノーペナルティ)

競技進行にあたってのお願い

1: 一般来園者には十分注意のうえプレーをお願いします。

2: 鉄橋・橋脚にディスクがのった場合は、取りにいかずに、本部までお申し出下さい。ラウンド終了毎にまとめて回収します。

3: 鉄道施設への立ち入りは厳禁です。

4: #1・#4・#13は、堤防道路に車の往来がないことを確認の上、スローしてください。

5: #9・#16・#17での電車往来時のスローは控えてください。

6: #14は一般道路を跨いでコースとなりますので、車や人の往来に注意してください。

(アマ用)

OBについて

1: 堤防道路とそれを越えたエリア(#14プロティは、#14使用時のティまたはリティの時以外はOBです)

→境界は現状の土とアスファルト部分の境目とします。

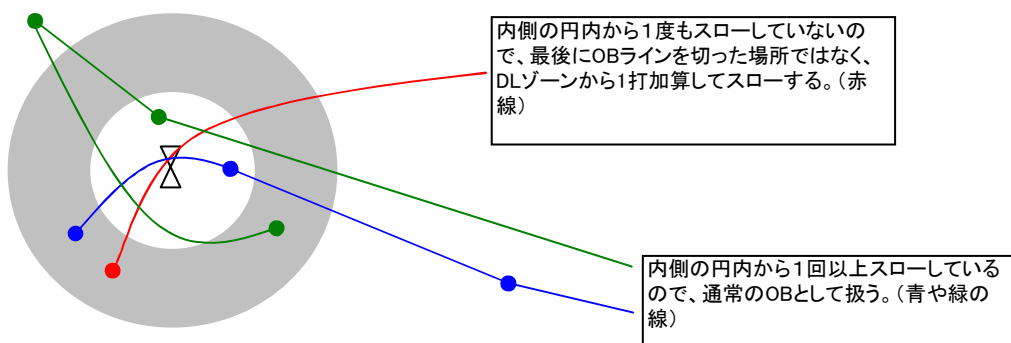
2: グランド～鉄橋間の砂利道部分

→擬似木のインバウンズ側を結んだラインが境界

3: 2番ホールのみ、ドーナツ部分はOB(コース図#2ゴール付近の白色部分)

→内側の円内から一度もスローすることなくドーナツ部分のOBエリアに停止した場合は、DLゾーンより1打加算してスロー。

DLゾーンもしくは、一度でも内側の円内からスローした後にドーナツ部分のOBエリアに停止した場合は、通常のOB扱い。



4: 13番ホール左側法面のコンクリート階段部分はOBではありません。

→この部分がOBとなるのは、プロ部門だけです。

ただし、堤防道路を越えるとOBになります。

5: 鉄橋及び橋脚上はOBではありません。

これらの鉄道施設上にディスクが停止した場合、そこから垂直に下ろした地面にマークし、ノーペナでプレー続行。

→ディスクの真下にマークできない場合は、障害物のすぐ後ろのプレーライン上にマークしてノーペナでプレーして下さい。

また、マーカードディスク後方端から30cm以内に正しいスタンスが取れない時は、

その障害物のすぐ後方のプレーライン上にスタンスをとってプレーして下さい(ノーペナルティ)

競技進行にあたってのお願い

1: 一般来園者には十分注意のうえプレーをお願いします。

2: 鉄橋・橋脚にディスクがのった場合は、取りにいかずに、本部までお申し出下さい。ラウンド終了毎にまとめて回収します。

3: 鉄道施設への立ち入りは厳禁です。

4: #1・#4・#13は、堤防道路に車の往来がないことを確認の上、スローしてください。

5: #9・#16・#17での電車往来時のスローは控えてください。

6: #14は一般道路を跨いでのコースとなりますので、車や人の往来に注意してください。