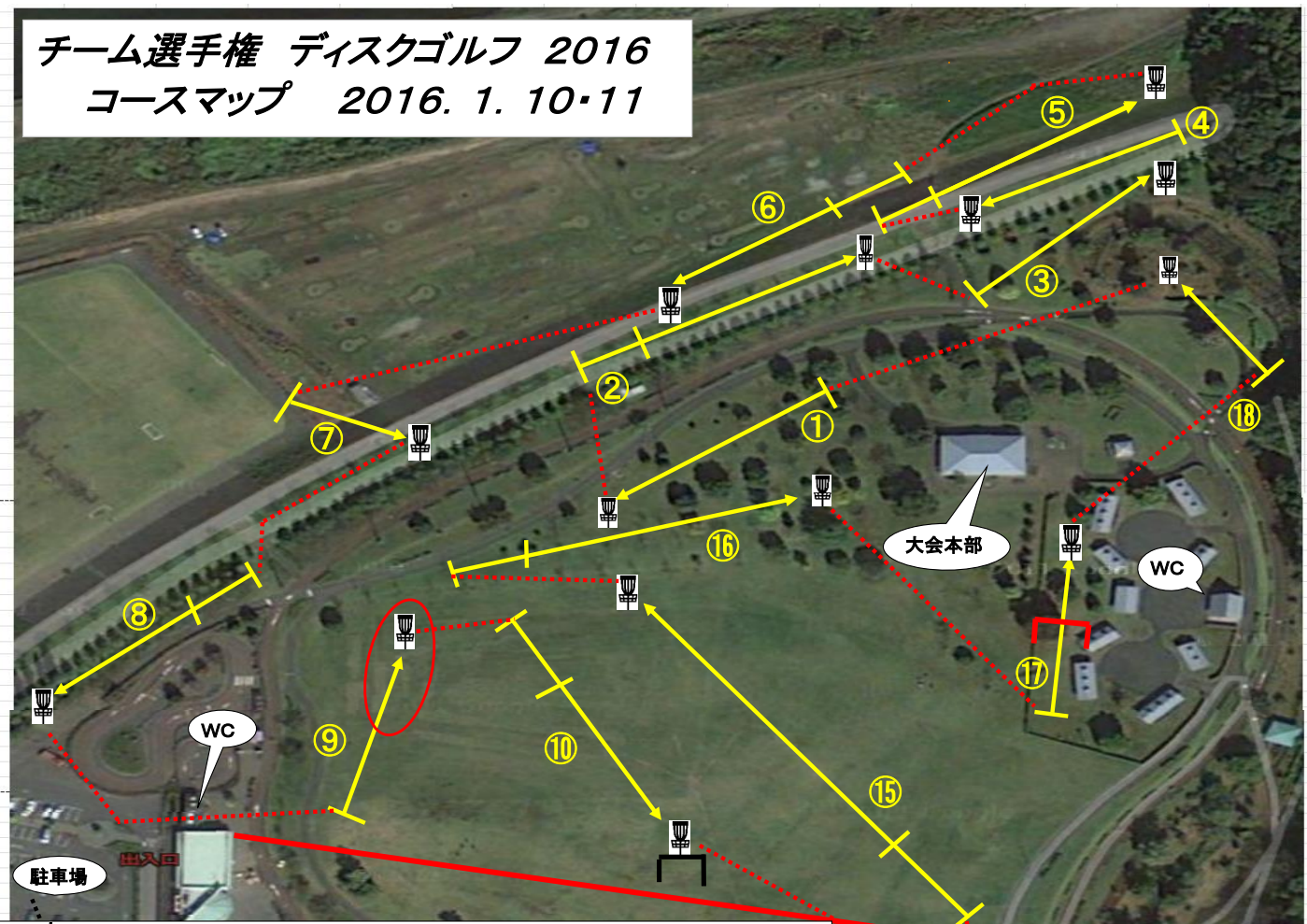


チーム選手権 ディスクゴルフ 2016

コースマップ 2016. 1. 10・11



ローカルルール

- * 舗装された道路・歩道・あずまや、トイレ等の人工物はOB、人工物と自然物の境目が境界線、ひげのように飛び出している草はNG。舗装部分との境目の縁石はOB。
- * ロープ・フラッグで指定されたエリア・側溝・ロープ・杭・柵とそれを越えたエリアOB。
- * 1番=右道路とそれを越えたエリアはOB。水飲み場はOB。
- * 2番=左右道路・奥の階段エリアとそれを越えたエリアはOB。
- * 3番=小川はセーフ。プレーライン上でライの取れる一番近い位置から。右建物ネット内はOB。
- * 4番=右道路・奥の階段エリアとそれを越えたエリアはOB。
- * 5番=ゴールのある草アイランドエリアのみセーフ。左右道路と手前階段エリアとそれを越えたエリアはOB。ティースローが横切らなかつたらアマティーから入るまで。
- * 6番=5番ゴールを囲む道路・階段とその中はOB。ゴール奥の道路はセーフ。
- * 7番=ゴール手前の道路はセーフ。階段はOB。
- * 8番=左と奥の舗装エリア、右上道路とそれを越えたエリアはOB。境目の縁石もOB。
- * 9番=アイランドホール、全てのスローでアイランドに入らなかつたらノーペナで再スロー。
- * 10番=奥のロープを越えたらOB。
- * 11番=ボールの左を通すマンダトリーホール。不通過はドロップゾーンから。ゴールのある芝生エリアのみセーフ。
- * 12番=ゴールのある芝生エリアのみセーフ。道路とその手前・左、奥の柵を越えたらOB。池を超える自信が無い人は特設ティーから3投目でスタートしてもOK。
- * 13番=右道路とそれを越えたエリア、奥の道路、左柵を越えたエリアはOB。
- * 14番=ゴールのある芝生エリアのみセーフ。左右奥の道路とそれを越えたエリアはOB。
- * 15番=右の道路とそれを越えたエリア、バーベキュー場内はOB。
- * 17番=トリプルマンダトリー。不通過は1ペナでドロップゾーンへ。奥左右超えるとOB。
- * 18番=道路上はOB。芝生エリアは全てセーフ。小川はセーフ、手前の池・右建物ネット内はOB。
- * アマ部門予選は6ホール毎にペアが変わるので注意。6・12・18番で最後にスローしたプレイヤーを覚えておき、1・7・13番に戻って来た時、その続きの順番でプレーすること。
- * 散歩、ジョギング、自転車、BBQ場来場、等一般来場者に要注意。

ホールNo.	プロ(m)	アマ(m)	パー
1	71	←	3
2	73	56	3
3	62	←	3
4	63	←	3
5	100	82	3
6	82	62	3
7	45	←	3
8	74	55	3
9	67	←	3
10	107	90	3
11	50	←	3
12	50	←	3
13	85	69	3
14	64	←	3
15	135	110	3
16	100	70	3
17	65	53	3
18	52	←	3
全体	1345	1171	54
平均	75	65	

* ルールに迷った時は暫定スロー、もしくは2通りのプレーをして、ラウンド終了後に本部オフィシャルが判断。次のホールのスローは、スコアの少ない場合を想定する。

* 気象状況・競技環境・運営上の問題等によりスケジュールが変更になる場合がありますので、本部掲示版等による説明に注意。

* アマ予選ペアリング
1-6(AB, CD)、7-12(AC, BD)
13-18(AD, BC)

* プロ予選ペアリング
1R-(AB, CD)、2R-(AC, BD)
3R-(AD, BC)

* プロ・アマ部門決勝、1, 7, 8, 9, 10, 15, 16, 17, 18

TD: 実広泰史
オフィシャル: 実広泰史・川崎篤人

