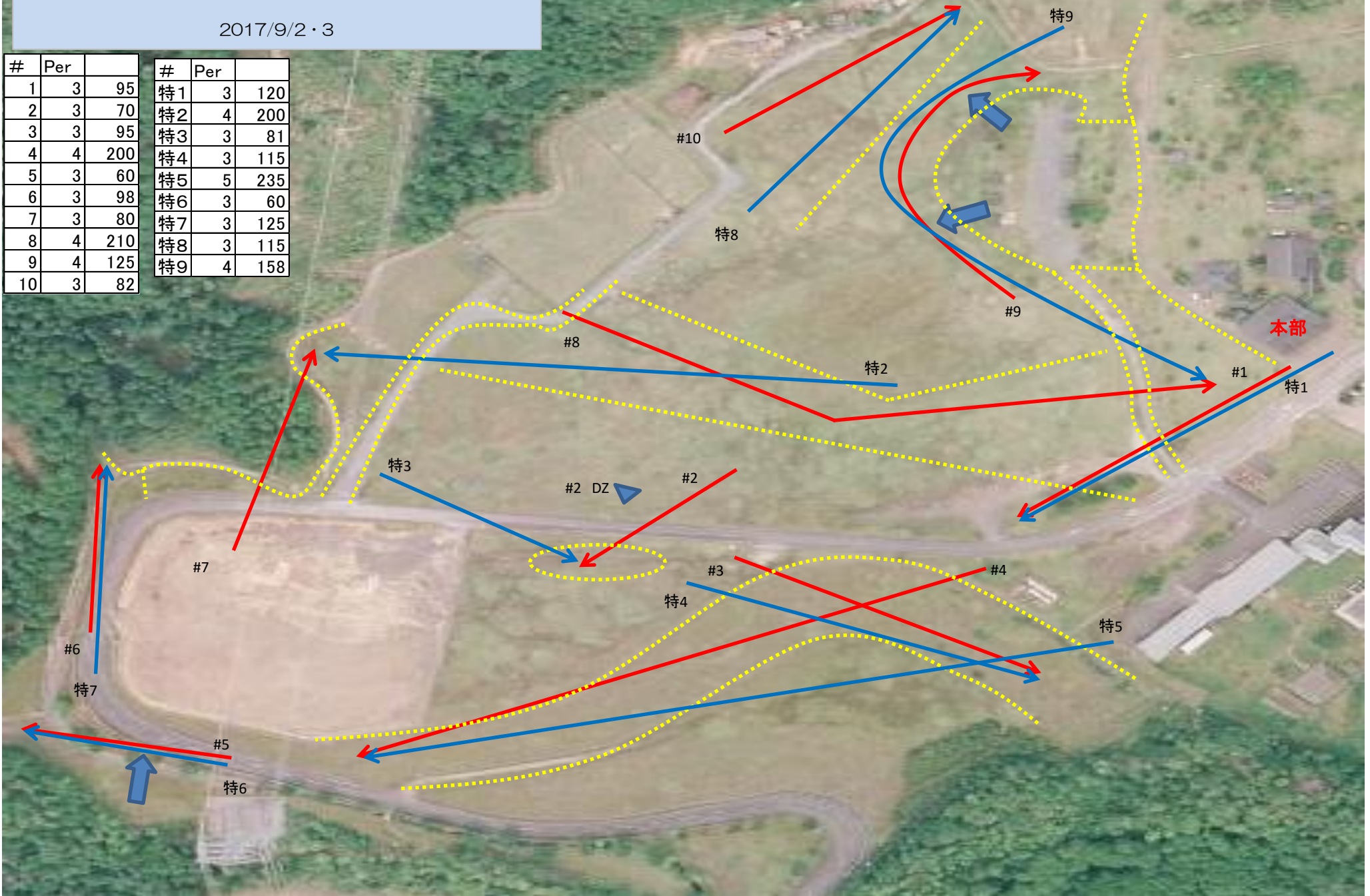


2017 関西オープンコースマップ
プロ部門

2017/9/2・3

このコースマップは暫定版です。
大会当日には、コースの変更がなされる場合がございます。

#	Per		#	Per	
1	3	95	特1	3	120
2	3	70	特2	4	200
3	3	95	特3	3	81
4	4	200	特4	3	115
5	3	60	特5	5	235
6	3	98	特6	3	60
7	3	80	特7	3	125
8	4	210	特8	3	115
9	4	125	特9	4	158
10	3	82			



#	Per	
11	3	75
12	3	99
13	3	130
14	3	108
15	3	95
16	3	75
17	3	96
18	3	80
	57	1873



*ブロック園路、あすまや等の人工物はOB

*人工物と自然物の境目が境界、ひげのように飛び出している草はNG。

#1

左側車道に面した側溝及びそれを越えたエリアはOB

コース途中の舗装道路を含むデイキャンプエリアはOB

(張られているロープが境界線、真上から見てパーティ内で判断)

#2

アイランドホール。

1投目NGの場合はDZ(アマティ)から3投目、以降はDZよりアイランドに
静止するまで1ペナでリティ。アイランドは消滅せず、静止後はOBラインとなる。

#3・#4

ティエリア及び側溝で囲まれたエリアのみセーフ。マップ黄色破線の側溝
及び車道に面する側溝とそれを越えたエリアはOB

#5

右マンガトリーホール

マンガ不通過の場合は、1ペナでリティ。車道及びゴールのある島のみセーフ

車道右側は、側溝とアスファルトを境界とし、側溝を越えたエリアもOB。

車道左側は自然物とアスファルトの境目が境界

人工川や人工川と道路ではさまれた草地もOB

#6

右マンガトリーホール。(マンガ不通過の場合は1ペナでリティ)

車道、ゴールのある島、車道と人工川に挟まれたエリアがセーフ

車道より右側のエリア(側溝を含む)、人工川はOB。

車道と人工川に挟まれたエリアの一部はOB

#7

ティとゴールのある島のみセーフ

途中の車道、ドッグランへの進入路、人工川はOB

ゴールのある島の一部はOB

#8

ティエリアすぐ前の島はOBラインで囲まれたスペースのみセーフ

途中の舗装道路を含むデイキャンプエリアはOB

ブロック園路及び車道を越えたエリアはOB

#9

左マンガトリー2か所あり。

マンガトリー不通過の場合は、1ペナでリスロー。

デイキャンプエリア及び右側のブロック園路とそれを越えたエリアはOB

コース左側にもOBラインあり(#10の右側OBラインと共有)

セーフエリア内にあるコンクリートブロックでできた墨置き場はセーフ。

中に止まった場合は、ノーペナでゴールに近づかない場所へマークしてプレー。

#10

コース右側のOBラインを越えたエリアはOB

#11

一般来園者様に注意

#12

右側の砂利歩道及びそれを越えたエリアはOB

(ロープが境界、真上からみてパーティ内で判

#13

大側溝と杭にかこまれたアイランドホール

ティスローがアイランドに静止しない場合は、1ペナでDZ(アマティ)より投げる。
アイランド静止後は、OBラインとなる。

側溝はインバウンズ側と自然物が境界線(側溝内はOB)

杭は横杭のインバウンズ側を真上から見て判断

アイランドに静止したか微妙な場合は、DZより暫定スロー後に確認に行く。

#14

ティエリアを除くアスファルト道路に面する側溝とそれを越えたエリアはOB

杭を越えたエリアはOB(側溝と杭で囲まれたエリアのみがセーフ)

コース内の縦側溝はセーフ、側溝に静止した場合は、

ノーペナでプレーライン上の最短位置へマーク可能

#15

車道及び歩道、フェンスで囲まれた排水路はOB

ゴールすぐ後ろの側溝とそれを越えたエリアもOB(排水路はフェンスのインバウンズ側を境
界)

コース内の縦側溝はセーフ。(取り扱いは#14参照)

#16

ゴール奥の駐車場及び車道・歩道とそれを越えたエリアはOB

右側の砂歩道とそれを越えたエリアはOB(ロープが境界、真上から見てパーティ内で判断)

#17

大側溝はOB(マップの黄色破線)

#18

左マンガトリーホール

大側溝(マップ・黄色の点線)はOB。

コース内の縦側溝はセーフ(取り扱いは#14参照)

特1 OBは#1と同じ

特2 ティエリア、OBラインとドッグランへの進入路で囲まれたエリア、
ドッグランへの進入路と人工川で囲まれたエリアがセーフ

特3 アイランドホール。ティスローがアイランド内に静止しなかった場合は、
リティせず静止した場所から1ペナでプレーを継続。

2投目以降はOBラインとしてラインは残り、通常のOBラインとしてプレーする。

特4・特5 OBは#3・#4と同じ

特6 #5と同一ホール

特7 OBは#6と同じ

特8 OBは#10と同じ

特9 **マンガトリーホールではない。**

デイキャンプエリア及びブロック園路とそれを越えたエリアはOB

車道とそれを越えたエリアはOB

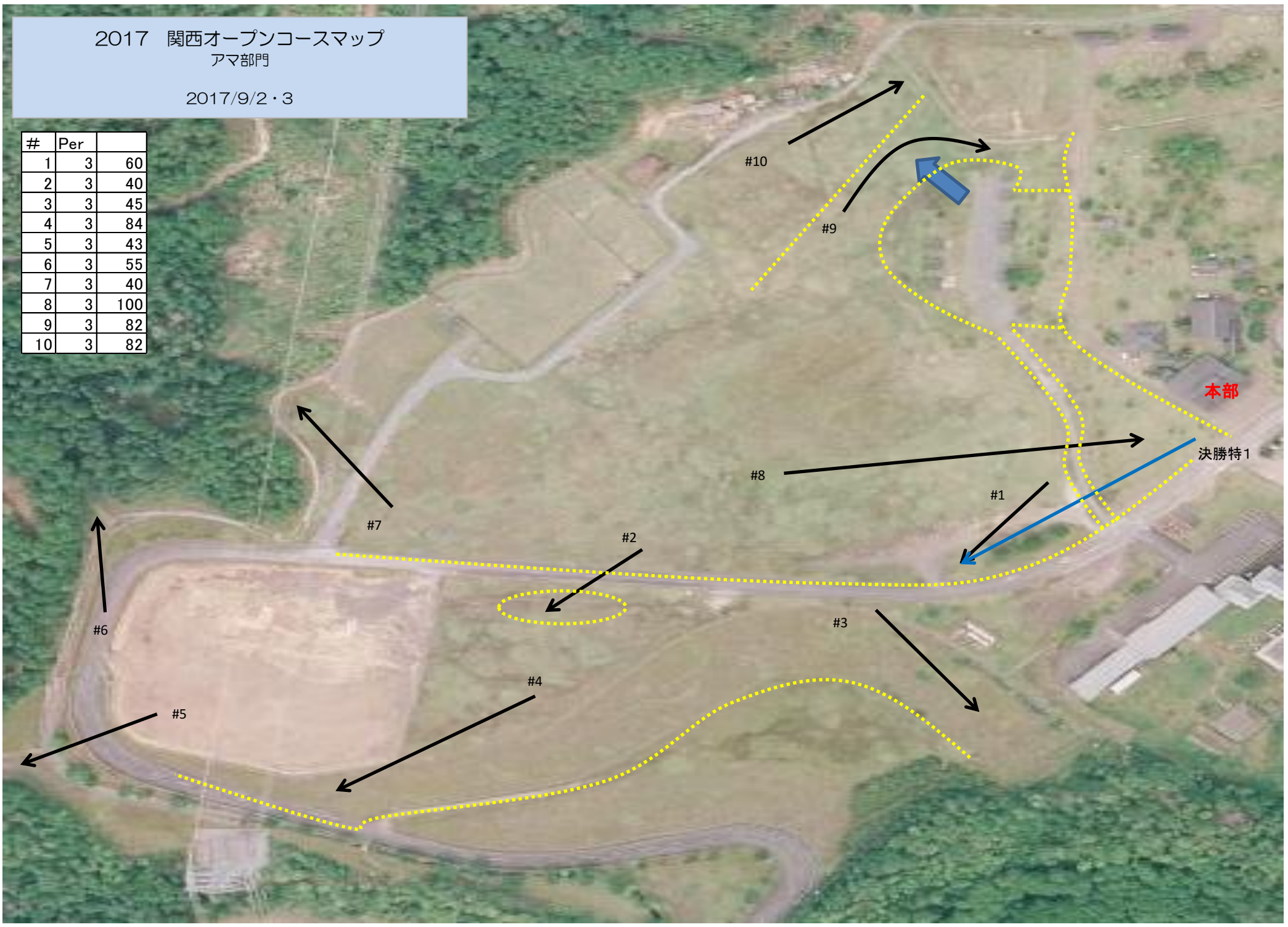
OBラインを越えたエリアはOB

TD 坂井美毅・高山幸司 コースアドバイザー Andy Painter CD 坂井佑太郎

2017 関西オープンコースマップ
アマ部門

2017/9/2・3

#	Per	
1	3	60
2	3	40
3	3	45
4	3	84
5	3	43
6	3	55
7	3	40
8	3	100
9	3	82
10	3	82

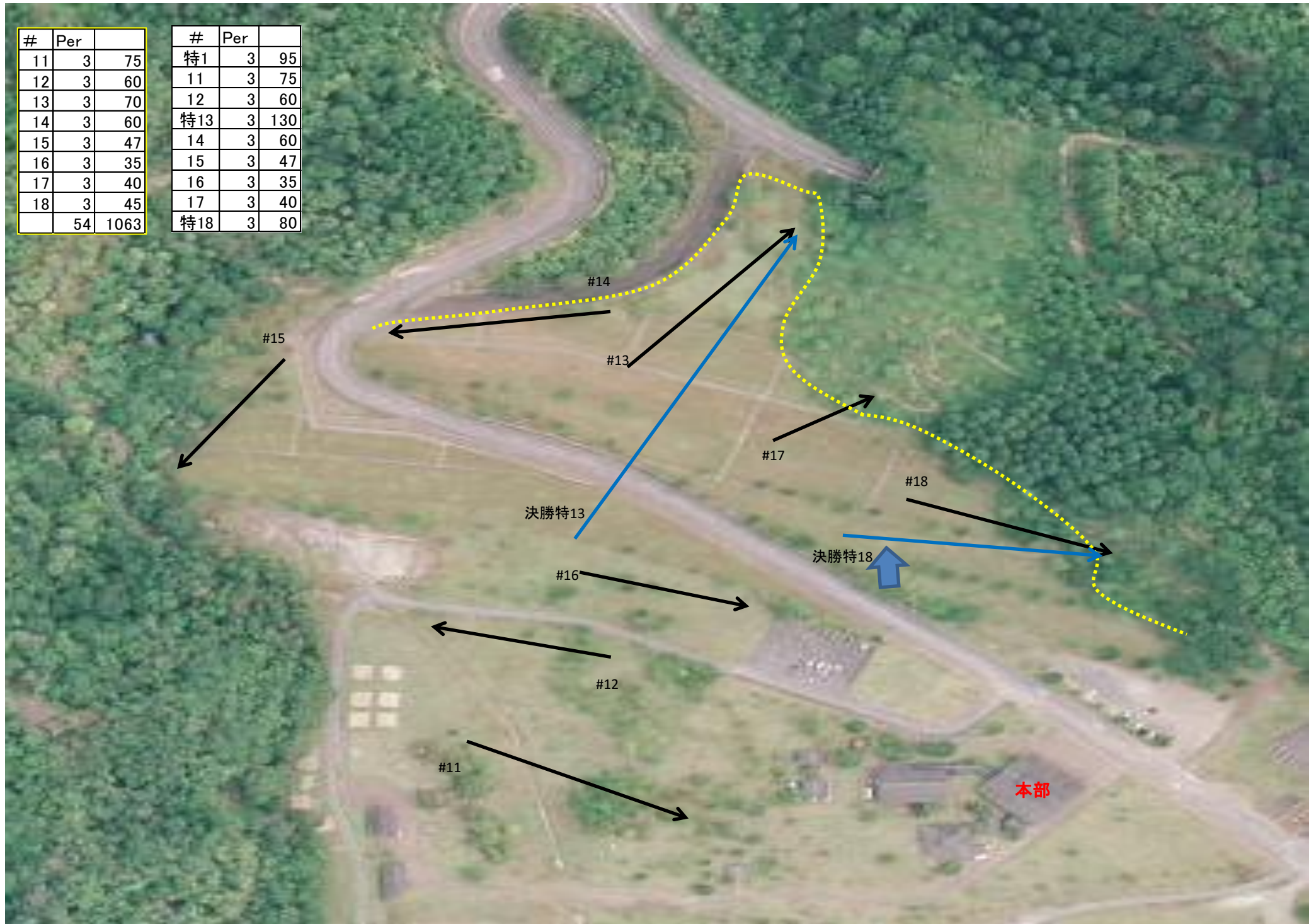


本部

決勝特1

#	Per	
11	3	75
12	3	60
13	3	70
14	3	60
15	3	47
16	3	35
17	3	40
18	3	45
	54	1063

#	Per	
特1	3	95
11	3	75
12	3	60
特13	3	130
14	3	60
15	3	47
16	3	35
17	3	40
特18	3	80



#15

#14

#13

#17

#18

決勝特13

決勝特18

#16

#12

#11

本部

*ブロック園路、あすまや等の人工物はOB
*人工物と自然物の境目が境界、ひげのように飛び出している草はNG。

- # 1
左側車道に面した側溝及びそれを越えたエリアはOB
- # 2
ティの島とゴール周りのロープで囲まれたエリア以外はOB
(アイランドではないので注意！)
- # 3
資材置き場近くの側溝を越えたエリアはOB。
車道とそれに面するU字溝はOB
- # 4
資材置き場近くの側溝を越えたエリアはOB
車道と車道に面するU字溝とそれを越えたエリアはOB
- # 5
車道に面する側溝と車道及び人工川はOB
車道と人工川に挟まれたエリアはセーフ
- # 6
車道、ゴールの島及び人工川と車道に挟まれたエリアはセーフ（一部にOBあり）
車道より右側のエリア（側溝を含む）、人工川はOB
- # 7
ティとゴールのある島のみセーフ
ドッグランへの進入路、人工川はOB
- # 8
デイキャンプエリアとデイキャンプ場への舗装道路はOB
ブロック園路とそれを越えたエリアはOB
車道に面した側溝とそれを越えたエリアはOB
- # 9
左マングトリーホール
マングトリー不通過の場合は、1ペナでリスロー。
ロープで囲まれたデイキャンプエリア及び右側のブロック園路とそれを越えたエリアはOB
コース左側にもOBラインあり（#10の右側OBラインと共有）
- # 10
コース右側のOBラインを越えたエリアはOB

- # 1 1
一般来園者様に注意
- # 1 2
右側の道路及びそれを越えたエリアはOB（ロープが境界、真上からみてパーティ内で判断）
- # 1 3
大側溝とそれを越えたエリアはOB（マップの黄色破線）
- # 1 4
右側の側溝及びそれを越えたエリアはOB
- # 1 5
ブロック園路・車道とそれを越えたエリアはOB
エンスで囲まれた排水路はOB（フェンスのインバウンズ側が境界）
ゴールすぐ後ろの側溝とそれを越えたエリアはOB
- # 1 6
駐車場及び車道・歩道とそれを越えたエリアはOB
右側砂利歩道とそれを越えたエリアはOB（ロープが境界、真上から見てパーティ内で判断）
- # 1 7
大側溝はOB
- # 1 8
左マングトリーホール
大側溝はOB
コース内の縦側溝はセーフ（側溝内にディスクが静止した場合は、ノーペナでプレーライン上の

決勝9ホール

1 1～# 1 8・# 1を使用。

決勝特1

決勝特設ホール（プロ# 1 ティを使用）
途中の舗装道路もOB

決勝特1 3

決勝特設ホール（プロ# 1 3ティを使用）
大側溝を越えたエリアはOB
途中の歩道と車道はOB

決勝特1 8

決勝特設ホール（プロティ# 1 8を使用）
左マングトリーホール。 マンダ不通過の場合は1ペナリスロー
大側溝はOB。
コース内の縦側溝はセーフ（取り扱いは# 1 8参照）