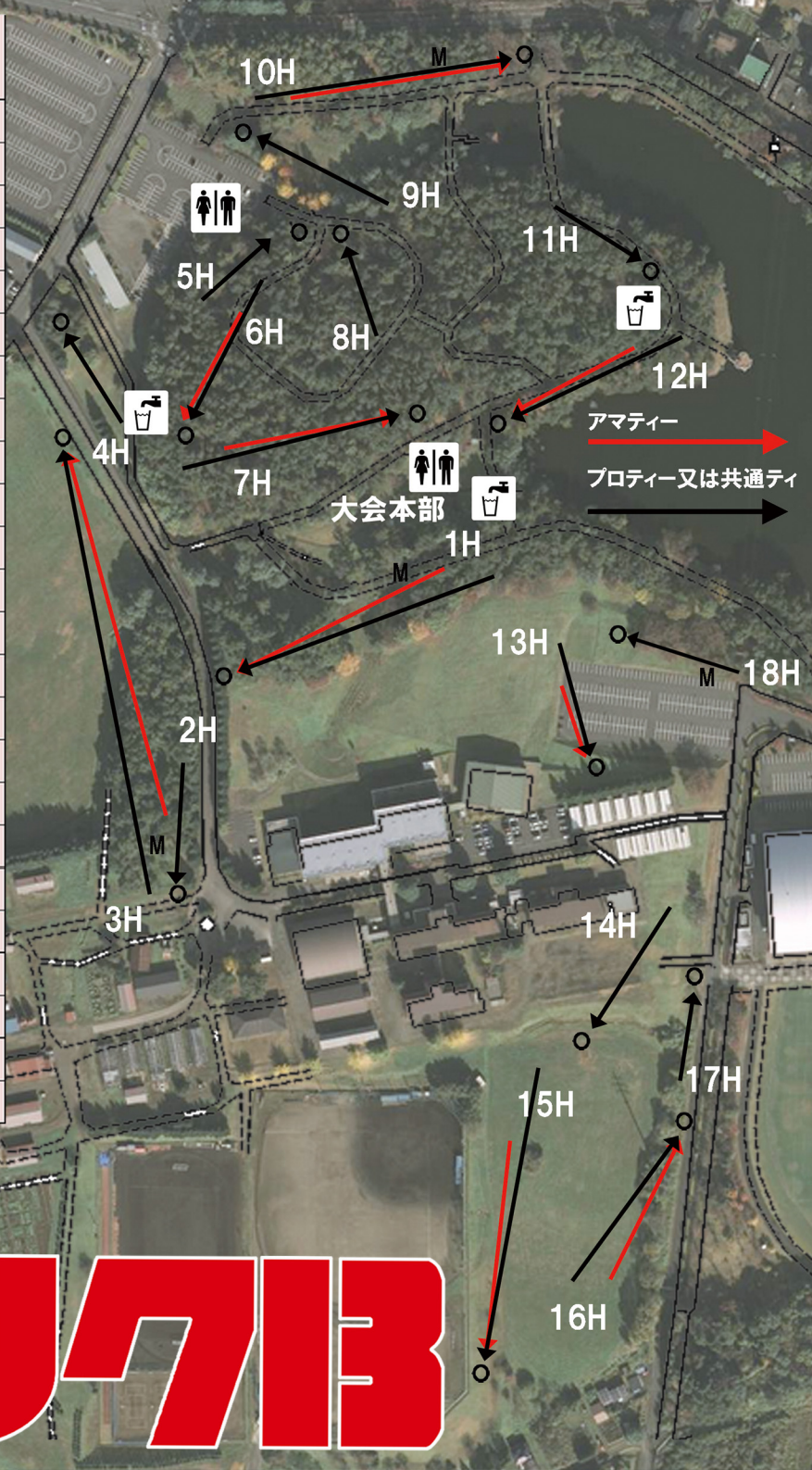


	Pro	Ama	Par
1H	140m	114m	4
2H	72m	72m	3
3H	237m	190m	5
4H	78m	78m	3
5H	71m	71m	3
6H	86m	63m	3
7H	113m	88m	3
8H	65m	65m	3
9H	84m	84m	3
10H	157m	135m	5
11H	51m	51m	3
12H	103m	72m	3
13H	104m	80m	3
14H	70m	70m	3
15H	160m	131m	4
16H	130m	110m	3
17H	62m	62m	3
18H	89m	89m	3
#1-#9	946m	825m	30
Average	105.11m	91.67m	
#10-#18	926m	800m	30
Average	102.89m	88.89m	
#1-#18	1872m	1625m	60
Average	104.00m	90.28m	



- 1H OB: 右側園路とそれを越えたエリア、右ロープの外側。ゴール奥の道路とそれを越えたエリア(一部安全ネットを囲むように OB)。※マンダトリー不通過の場合は(1ペナ)でDZから再開する。※DZ奥を横切る溝はカジュアルウォーター。
- 2H OB: 左側の道路とそれを越えたエリア。右奥のロープ(#3と共通)を越えたエリア。
- 3H プロのみマンダトリー(不通過は1ペナでリスロー)。  
OB: ロープの左側。右道路とその外側。※セーフ地を横切る溝はOBではない。(水がある場合はカジュアルウォーター扱い)
- 4H OB: 道路で囲まれたエリア(ティとゴールのあるエリア)の外側。
- 5H OB: 左側クリークを越えたエリア(白ロープが境界)。園路とそれを越えたエリア。
- 6H OB: 園路とその左側のエリア。※ティショットがセーフ地を通らないでOBの場合は、1ペナでリティ。
- 7H OB: ティとゴールのあるエリアの外側。
- 8H OB: 園路で囲まれたエリアの外側。※ゴールから約 10mで園路。
- 9H OB: ティーとゴールのあるエリアの外側、クリーク(水中)。※ティとゴールは同一島。
- 10H マンダトリーホール(不通過は1ペナでDZ)。  
OB: 園路とその右側のエリア。左奥の県道とそれを越えたエリア。  
※プロのティショットがセーフ地を通らないでOBの場合は、1ペナでアマティから。アマティからは、セーフ地を通るまで1ペナリティ
- 11H OB: 園路を越えたエリア※ゴール奥からの一般来園者に注意!
- 12H OB: 池(水中)。ティーとゴールのあるエリアの外側。ゴール奥のロープを越えたエリア。※ティショットがセーフ地を通らないでOBの場合は、1ペナでリティ。
- 13H OB: 駐車場。ゴール奥の松並木を越えたエリア(白ロープ)。芝養生地(白ロープ内)。
- 14H OB: ゴール奥の白ロープを越えたエリア。(白ロープが切れているところは延長して判断する)
- 15H OB: 右側フェンス手前のU字溝および白ロープを越えたエリア  
※排水口(一部コンクリート)はセーフ。スローできない場合には、プレーライン後方5m以内にライを取る(ノーペナ)
- 16H OB: ゴール右側の道路とそれを越えたエリア。  
鉄塔内(基礎コンクリートと草土が境界)。※ゴール奥はロストに注意!
- 17H OB: 右側道路とそれを越えたエリア(草地と側溝が境界)※右側道路の車や来園者に注意。
- 18H マンダトリーホール(不通過の場合は、1ペナでリティ)。  
OB: 第2駐車場。右奥の園路とそれを越えたエリア。芝養生地(白ロープ内)、鉄塔内(基礎コンクリートと草土が境界)

jpdgaiwate.com

# ニキクラブ