

第22回関西オープンディスクゴルフトーナメントコースマップ

令和元年 8月31日・9月1日
スチールの森 京都

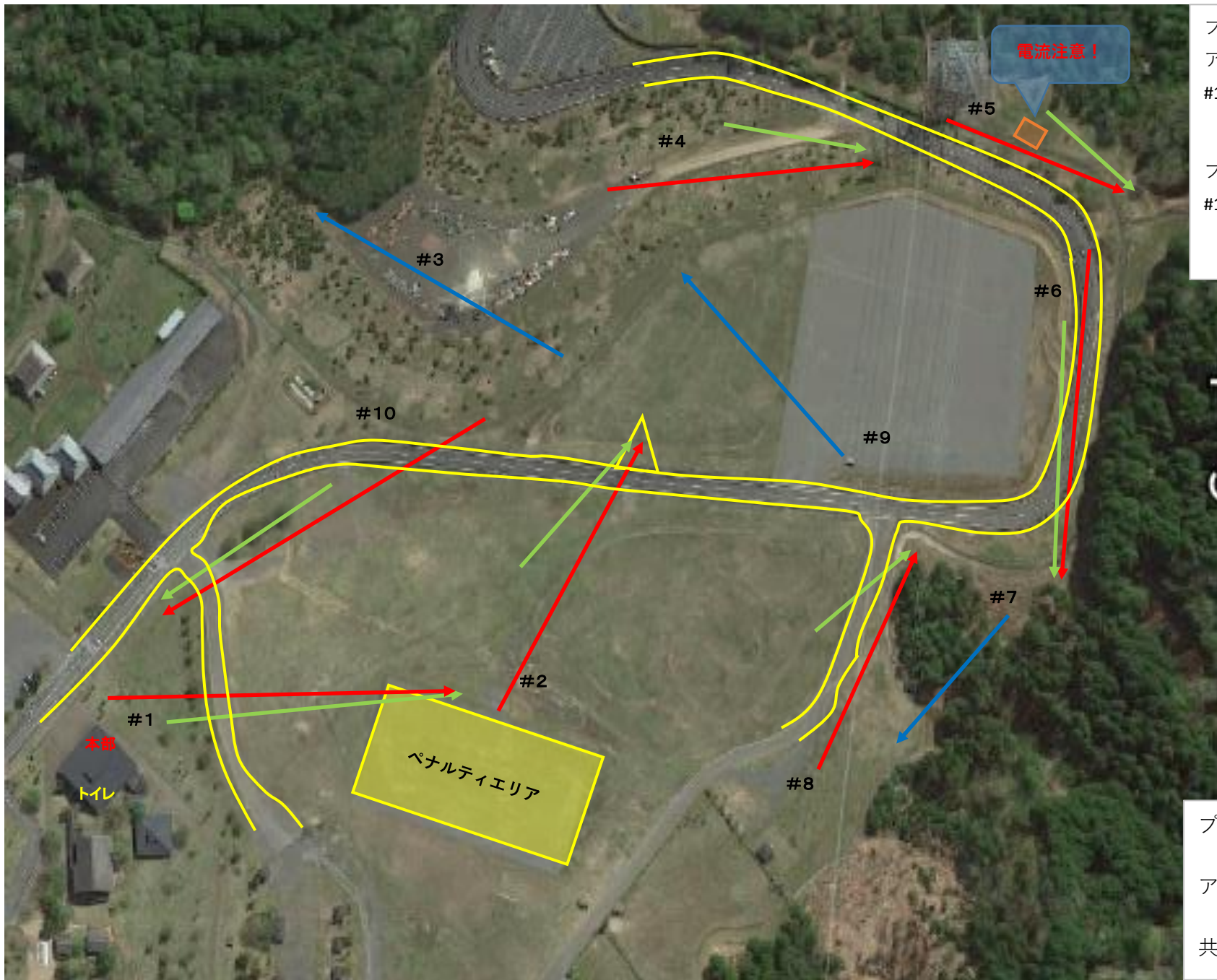


#	pro	ama
1	113	88
2	114	65
3	106	106
4	107	65
5	73	61
6	96	71
7	72	72
8	82	66
9	119	119
10	131	74
11	50	50
12	66	66
13	44	44
14	86	86
15	59	59
16	135	100
17	62	62
18	70	70
total	1585	1324

プロ → (Red arrow)

アマ → (Green arrow)

共通 → (Blue arrow)



プロ準決勝
アマ決勝
#1・#11～#18

プロ決勝
#1・#2・#4～#10

プロ →
アマ →
共通 →

(全てのホールに共通する事項)

*水路・人工川はOB。水路を囲んでいるフェンスのインバウンズ側がOBライン。人工川は写真参照。

*アスファルト道路・デイキャンプ・ドッグラン進入路等はペナルティエリア (地図の黄線)

ディスクが完全にペナルティエリア内に静止した場合は、その場から1ペナでプレーを続ける。

*側溝内にライを取らなければならない場合は、その側溝のプレーライン上の後ろにノーペナで

新しいライをマークすることができる。(新しいライがペナルティエリアでもノーペナでOK) ←ローカルルール

*道路と自然物の境目がペナルティライン。ただし、側溝とセットになっている道路は側溝と道路の境目を

ペナルティラインとする (写真参照)

*側溝内及びグレーチング・フタ等の上はセーフ

*島の概念は採用しません。(＃2・＃11を除く)

#1 黄線で囲まれたエリア・デイキャンプ場への進入道路・車道はペナルティエリア

デイキャンプ場進入路は杭の根元のインバウンズ側を結んだものがペナルティライン (とらロープではない)

#2 ティのあるエリアとゴール周りのロープで囲まれたエリアのみセーフ。

#4 ホール左側の車道はペナルティエリア。水路内はOB。

#5 人工川・ホール内のロープで囲まれたエリアはOB。車道はペナルティエリア。鉄塔内にディスクが入った場合は1ペナリスロー

#6 人工川はOB。ティエリアを除く車道はペナルティエリア。(ゴール付近に人工川の境界不明瞭なところにはローピング有り)

#7 人工川はOB

#8 人工川はOB。ドッグランへの進入路・車道はペナルティエリア。

#10 車道・デイキャンプ場への進入路はペナルティエリア。

#11 ティエリア及びグレーチングとロープに挟まれたエリアのみがセーフ。それ以外の場所はペナルティエリア。

#12 マンダトリーホール。指定された樹木の右側を通す。マンダ不通過の場合は1ペナリスロー (2投目以降も同様)

ゴール奥のフェンスで囲まれた水路はOB。

#14 ゴール奥のフェンスで囲まれた水路はOB。車道及び歩道はペナルティエリア。

#15 水路及び水路裏側の林内はOBエリア。車道及びゴール左側の道路はペナルティエリア。

#16 ティ及びゴールのエリア以外はペナルティエリア。水路及び水路裏側の林内はOBエリア。ゴール奥の側溝はセーフ。

#17 車道はペナルティエリア (プロ・アマ共通)

(プロのみ) セーフエリア (ゴール左側縦側溝より右側と手前グレーチングより上部)

にディスクが静止しなかった場合は、静止した場所から1ペナでプレーを続行

#18 (プロのみ) グレーチングよりゴール側のみセーフエリア。それ以外はペナルティエリア。



