

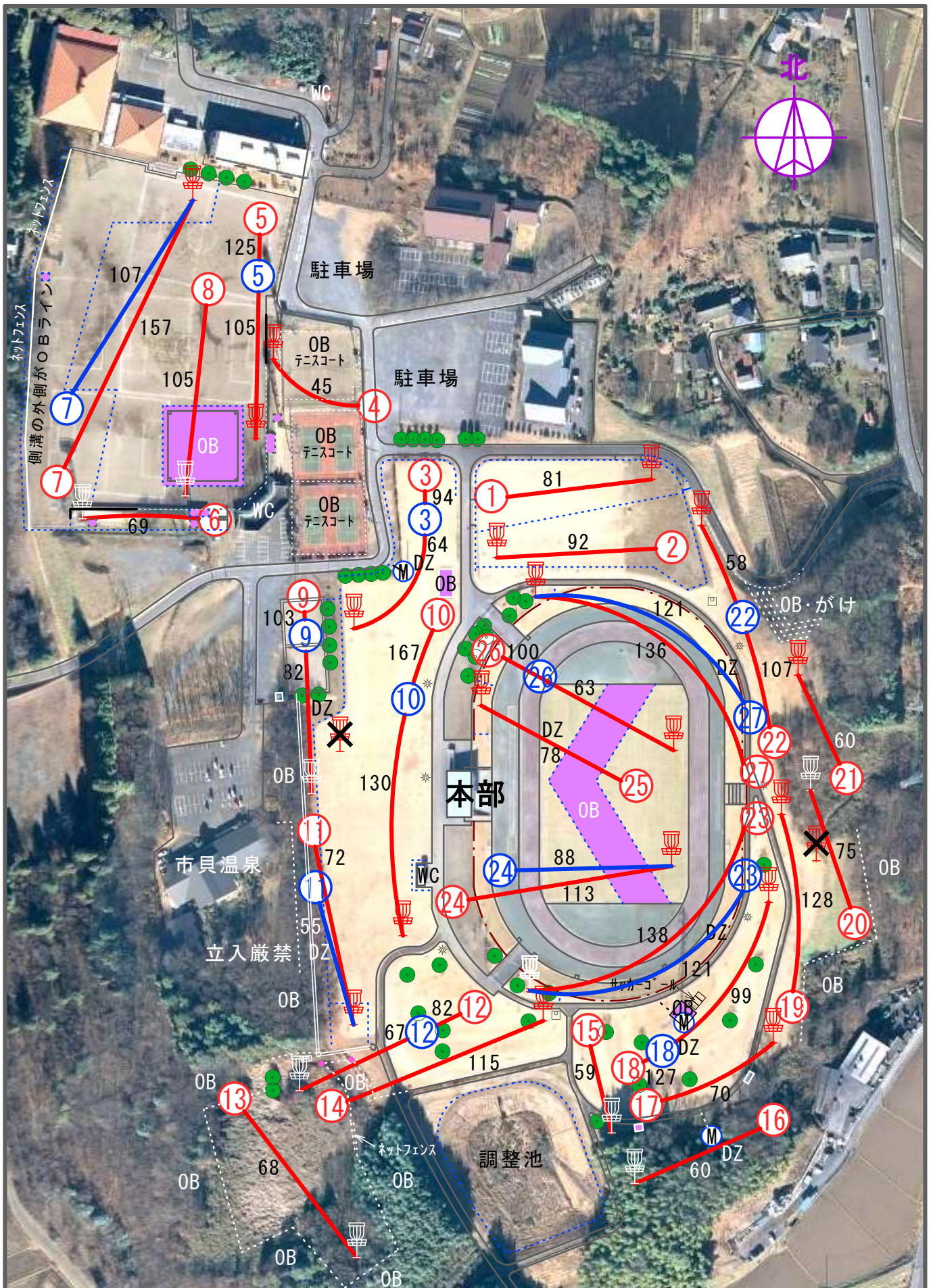
第26回関東オープンディスクゴルフトーナメント

2022/7/17、18

JPDGA公式戦 エリアブロックA大会
 会場：栃木県市貝町城見ヶ丘運動公園特設コース

🇨🇵 プロ (2,626m Av.97.2m)

🇨🇵 アマ (2,265m Av.83.8m)

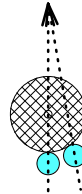


1. OBについて

- イ) ティーとゴールのあるエリア以外はOB：12、14、15、17、24、25、26はティーとゴールは違うエリア
- ロ) アスファルト道路、陸上競技場の走路及びその中の半円形エリアはOB（側溝、マスはセーフ）
（側溝がない場合は芝生との境界がOBライン）（触手状に伸びた芝生はOB）

道路、陸上トラック：OB
側溝、マス：セーフ
芝生、砂利、土：セーフ

- ハ) 支柱+ロープ、擬木柵、ネットフェンス及びロープ等はその「セーフ側」がOBライン
- ニ) 小旗はそれを結んだラインがOBライン
- ホ) 鋼製物置及び小屋の屋根の上はOB
- ヘ) ターゲットボードゴルフのゴールの中及び下は、
ノーペナでプレーライン上の直近後方にマーク（右図参照）



2. その他

- ・ 9、11、23、25、27：ティーショットがOBの場合、1ペナでDZからプレー
- ・ 3、16、18：マンドトリー・ホール
マンドトリー不通過の場合、1ペナでDZからプレー

単位：m

ホール	1	2	3	4	5	6	7	8	9	計	10	11	12	13	14	15	16	17	18	計	19	20	21	22	23	24	25	26	27	計	合計
パー	3	3	3	3	3	3	3	3	3	27	3	3	3	3	3	3	3	3	3	27	3	3	3	3	4	3	3	3	4	29	83
プロ	81	92	94	45	125	69	157	105	103	871	167	72	82	68	115	59	60	70	127	820	128	75	60	107	138	113	78	100	136	935	2626/97.2
アマ	81	92	64	45	105	69	107	105	82	750	130	55	67	68	115	59	60	70	99	723	128	75	60	58	121	88	78	63	121	792	2265/83.8

4

プロ	45m/3
アマ	45m/3

ティーとゴールは同じエリア

- ・ テニスコートを囲むネットフェンスの中はOB
- ・ ネットフェンスの奥の野球場はOB
- ・ ナイター照明を囲むネットフェンスの中はOB
- ・ 野球場に落ちたディスクは次のホール（No.5）プレー時に回収

6

プロ	69m/3
アマ	69m/3

ティーとゴールは同じエリア

- ・ コースを囲むネットフェンス、擁壁の外はOB
- ・ ナイター照明を囲むネットフェンスの中はOB
- ・ 野球場に落ちたディスクは次のホール（No.7）プレー時に回収

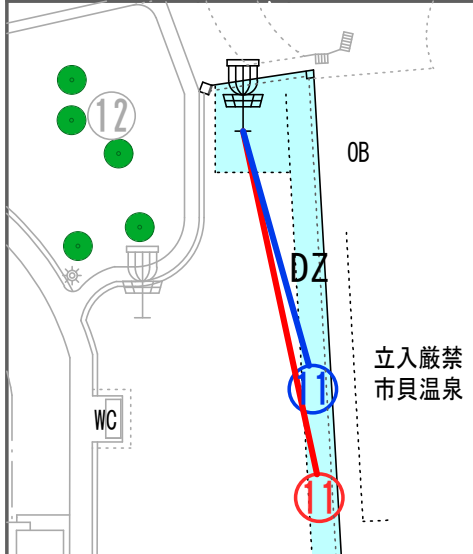
9

プロ	103m/3
アマ	82m/3

ティーとゴールは同じエリア

- ・ ティーショットがOBの場合、1ペナでDZからプレー
- ・ それ以降は通常のOB処理（パットでOBの場合も同様）
- ・ 上記マップ中、白抜き裏返しU字溝はその内側がOBライン

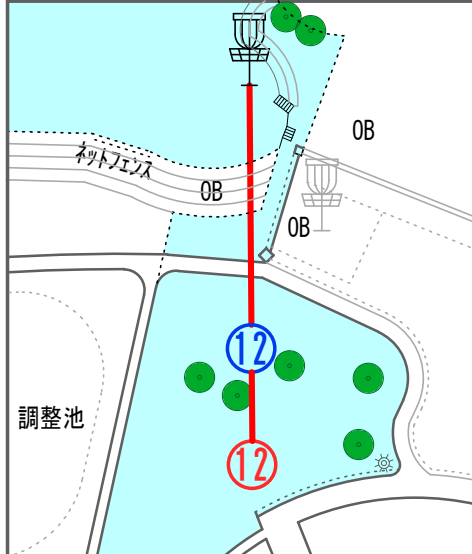
11	プロ	72m/3
	アマ	55m/3



ティーとゴールは同じエリア

- ・ティーショットがOBの場合、1ペナでDZからプレー
- ・それ以降は通常のOB処理 (パットでOBの場合も同様)

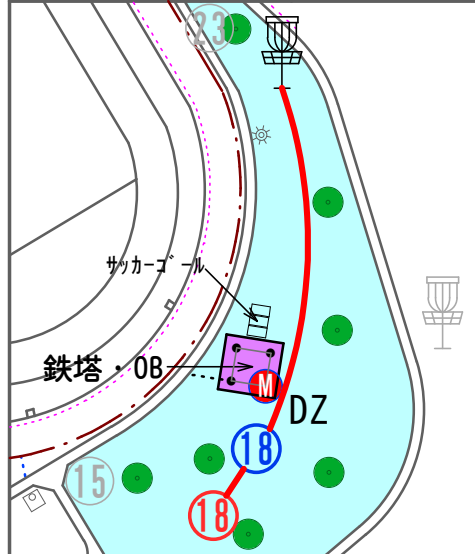
12	プロ	82m/3
	アマ	67m/3



高台ゴール

- ・セーフエリア、OBラインの位置に注意!

18	プロ	127m/3
	アマ	99m/3

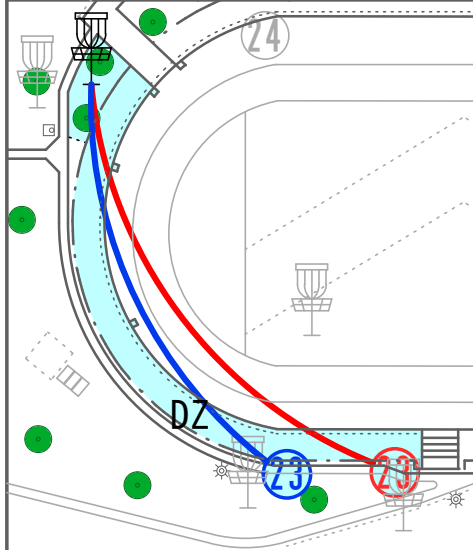


マンダトリー・ホール

- ・鉄塔の向かって直角脚の右側を通過させる
- ・不通過の場合、1ペナでDZからプレー
- ・ネットフェンス内はOB
- ・ネットフェンス内は立入禁止
- ・通過、不通過はパーティ内で判断する

24	アマ	OBエリアからティーショット ティーショットがセーフエリアを通過せずにOBの場合は1ペナ・リティー (リティー及びそれ以降も同様)
----	----	--

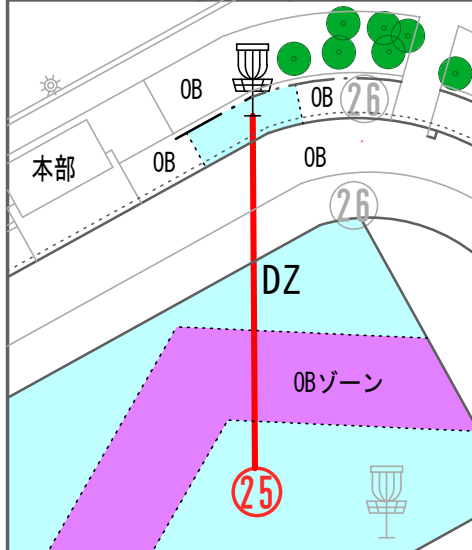
23	プロ	138m/4
	アマ	121m/4



ティーエリアとゴールのあるエリアのみセーフ

- ・ティーショットがOBの場合、1ペナでDZからプレー
- ・それ以降は通常のOB処理 (パットでOBの場合も同様)

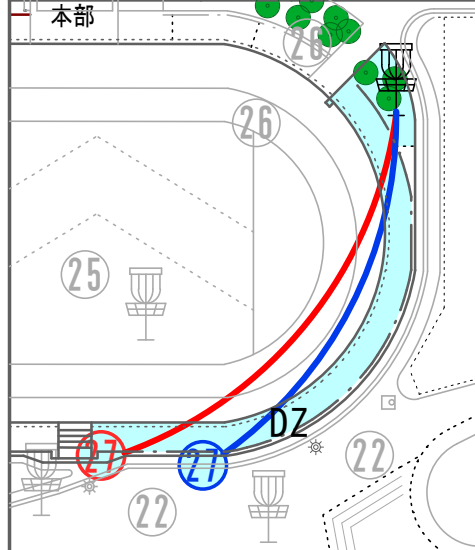
25	プロ	78m/3
	アマ	78m/3



ティーエリアにOBゾーン

- ・ティーショットがOBの場合、1ペナでDZからプレー
- ・それ以降はハザード処理 (1ペナ) (パットも同様)

27	プロ	136m/4
	アマ	121m/4



ティーエリアとゴールのあるエリアのみセーフ

- ・ティーショットがOBの場合、1ペナでDZからプレー
- ・それ以降は通常のOB処理 (パットでOBの場合も同様)