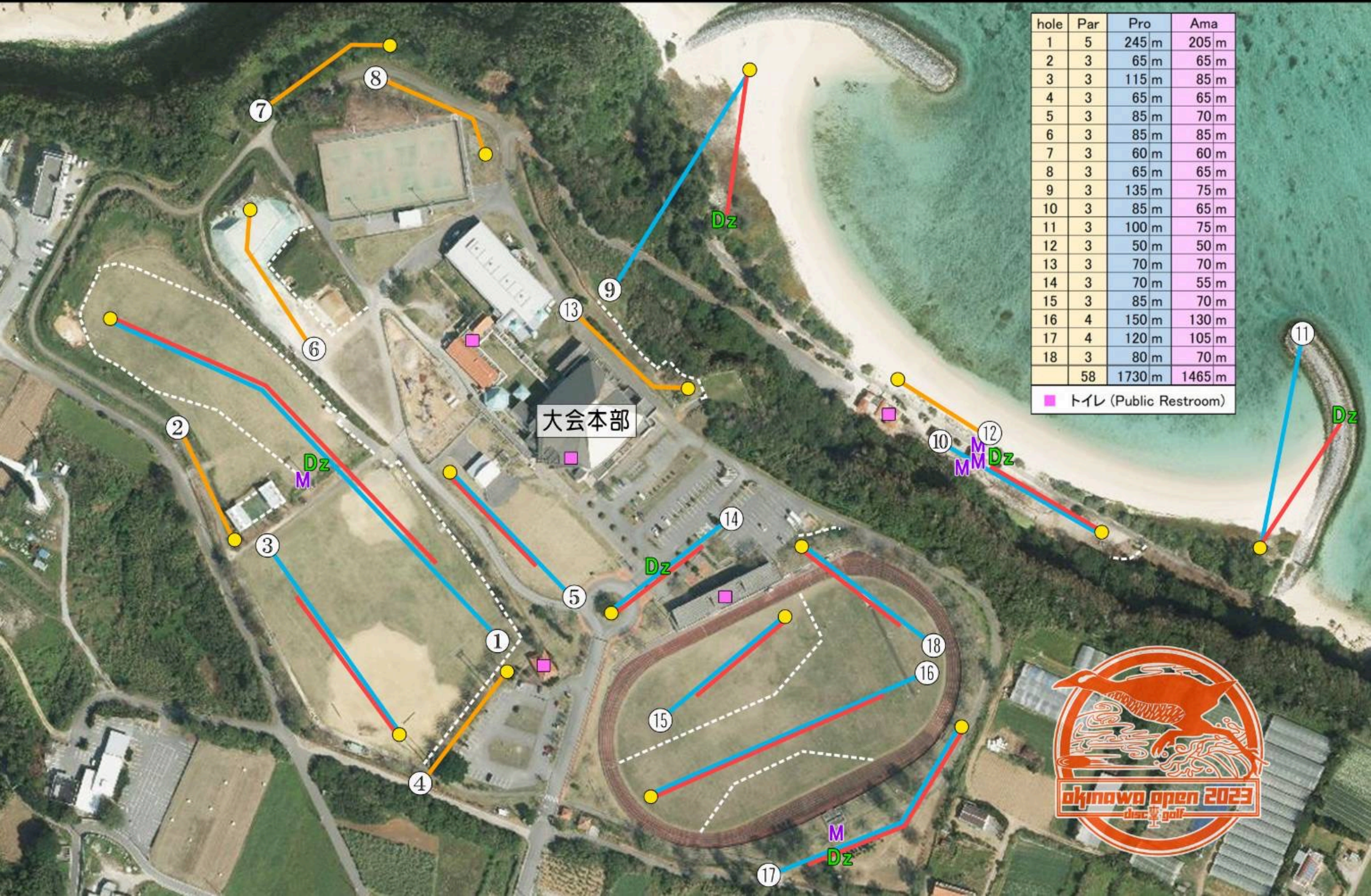


The 11th OKINAWA OPEN 2023.2.18-2.19

今帰仁村総合運動公園



hole	Par	Pro	Ama
1	5	245 m	205 m
2	3	65 m	65 m
3	3	115 m	85 m
4	3	65 m	65 m
5	3	85 m	70 m
6	3	85 m	85 m
7	3	60 m	60 m
8	3	65 m	65 m
9	3	135 m	75 m
10	3	85 m	65 m
11	3	100 m	75 m
12	3	50 m	50 m
13	3	70 m	70 m
14	3	70 m	55 m
15	3	85 m	70 m
16	4	150 m	130 m
17	4	120 m	105 m
18	3	80 m	70 m
	58	1730 m	1465 m

■ トイレ (Public Restroom)



FRONT9

本大会は、原則PDGAのディスクゴルフのルールに基づき行いますが、ホールによってはローカルルールが適用されます。

本大会の共通ルールとしては、次のようになります。

- ・ティーとゴールがあるエリア以外はOB。
- ・舗装道路はすべてOB 芝などが道路上に伸びているディスクにかかっている場合はセーフとします。
- ・緑石・境界ブロックはセーフエリアとの境目がOBラインとなります。
- ・陸上競技場のトラック・舗装・側溝はOB。
- ・陸上競技場トラック外壁は上面のセーフエリア側がOBラインです。※Hole18写真参照
- ・判断がわかりにくい場合はロープ・フラッグやラインを引いてますのでその表示に従ってください。
- ・セーフエリア内にある人工物（マンホール・グレーチング・イス・テーブル・ベンチ・石畳など）はセーフ。
- ・ディスクが生垣の中または人工物上にありかつスタンスが取れない場合はゴール延長後方に下がってマークスローしてください。



Hole 1 Pro245m・Ama205m



プロアマ共通でシングルマンドトリー。ゴールに向かって右側のグラウンド照明柱の右を通過して進んでください。マンドトリー不通過の場合は、Dzより1ペナでスロー。OB: OBロープ・舗装道路

Hole 2 Pro・Ama60m



OB: OBロープ・舗装道路
ゴールに向かって左側の投球場はOB。ゴール付近の庇および庇下の砂利はセーフとなります。ロープ、フラッグで判断してください。

Hole 3 Pro115m・Ama85m



OB: 右側舗装歩道との境目

Hole 4 Pro・Ama65m



OB: 舗装道路、左右の芝生と境界ブロックの間が境目

Hole 5 Pro85m・Ama70m



OB: 左右およびゴール奥舗装道路・舞台エリア内にある人工物（グレーチングなど）はセーフ

Hole 6 Pro・Ama85m



OB: ゴールに向かって左側のアスファルトがOBライン
ゴールに向かって右側の丘はフラッグ・ロープで判断
セーフエリア内人工物（洗い場・板張）はセーフ

Hole 7 Pro・Ama60m



OB: 右側舗装歩道との境目

Hole 8 Pro・Ama65m



OB: 左側舗装道路・テニスコート周りの舗装および側溝と芝の境目
ゴールがブラインドとなるためスポッターの合図に従ってスローしてください。

Hole 9 Pro135m・Ama75m



プロのみ1投目で次にあげる状態になった場合は、Dzから2ペナでスローとなります。
①ティースローを放棄した場合、②ディスクをロストした場合、③ディスクを発見出来るけれども2投目続行不可、と判断した場合。
プロはティーエリアからのリスローは選択できません。
プロ・アマ共通で、車道の坂道、防波堤、遊歩道がOBです。防波堤と海が重なっている部分は海中セーフ。防波堤と砂浜が重なっている部分は砂浜セーフです。
またスロー位置からロストや続行不可かどうかの判断が難しい場合は、暫定スローを有効的に活用してください。
浜への移動は、移動車両を用意しております。

BACK9

本大会は、原則PDGAのディスクゴルフのルールに基づき行いますが、ホールによってはローカルルールが適用されます。

本大会の共通ルールとしては、次のようになります。

- ・ティーとゴールがあるエリア以外はOB。
- ・舗装道路はすべてOB 芝などが道路上に伸びているディスクにかかっている場合はセーフとします。
- ・緑石・境界ブロックはセーフエリアとの境目がOBラインとなります。
- ・陸上競技場のトラック・舗装・側溝はOB。
- ・陸上競技場トラック外壁は上面のセーフエリア側がOBラインです。※Hole18写真参照
- ・判断がわかりにくい場所はロープ・フラッグやラインを引いてますのでその表示に従ってください。
- ・セーフエリア内にある人工物（マンホール・グレーチング・イス・テーブル・ベンチ・石畳など）はセーフ。
- ・ディスクが生垣の中または人工物上にありかつスタンスが取れない場合はゴール延長後方に下がってマークスローしてください。

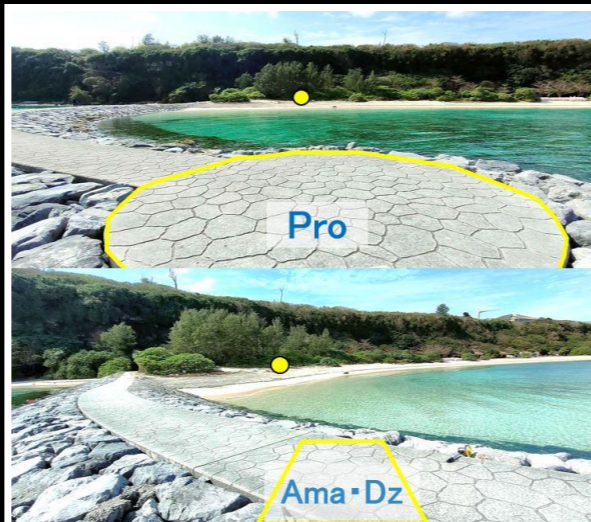


Hole 10 Pro85m・Ama65m



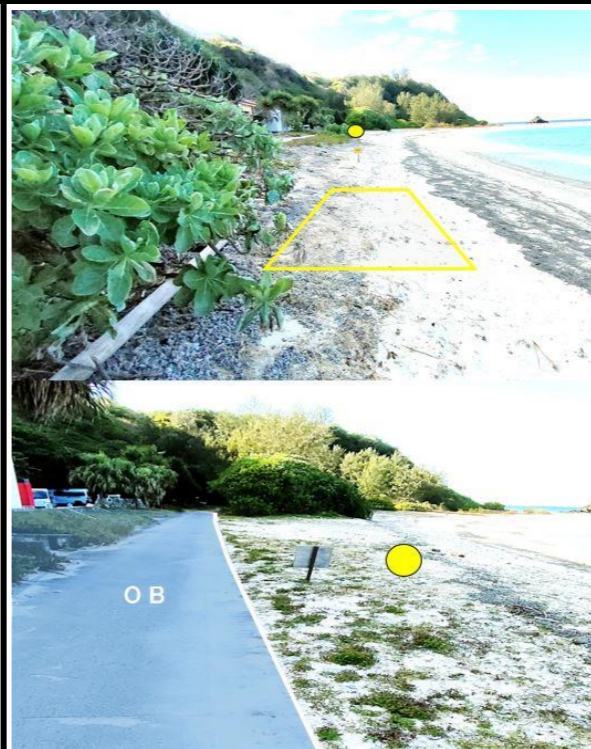
プロのみトリプルマンドトリー。マンドトリー不通過の場合はDzから1ペナでスロー。
ゴールに向かって右側の林にはハブ注意エリアなので、林にディスクを投げ込んだ場合は立ち入らず後でスタッフにお声かけください。
OB：OBロープ・右側側溝との境目・左側歩道との境目
セーフエリア内人工物（イス・テーブル・ベンチ・石畳など）はセーフ

Hole 11 Pro100m・Ama75m



プロのティーエリアはサークル全体になります。プロのみ1投目で次にあげる状態になった場合は、Dzから2ペナでスローとなります。
①ティースローを放棄した場合、②ディスクをロストした場合、③ディスクを発見出来るけれども2投目続投不可と判断した場合。
防波堤OBです。防波堤と海が重なっている部分は海中セーフです。防波堤と砂浜が重なっている部分は砂浜セーフです。

Hole 12 Pro・Ama50m



OB：左側舗装歩道との境目

Hole 13 Pro・Ama70m



OB：OBロープ・右側舗装道路との境目
セーフエリア内人工物（マンホール・コンクリート）はセーフ

Hole 14 Pro70m・Ama55m



プロアマともアイランドホールです。ティースローでアイランドに乗らなかった場合は、Dzから1ペナでスローとなります。Dzからアイランドに乗らなかった場合はディスクが静止したところからハザード扱いで1ペナで進めてください。アイランドに着地後、ディスクがアイランドから落ちてしまった場合は通常OB。

Hole 15 Pro85m・Ama70m



OB：OBロープ・陸上競技場トラック

Hole 16 Pro150m・Ama130m



OB：OBロープ・陸上競技場トラック
セーフエリア内人工物（幅跳び用助走路・砂場・投擲サークルなど）はセーフ

Hole 17 Pro120・Ama105m



プロアマ共にシングルマンドトリーです。マンドトリー表示の三叉の木の右側を通過させてください。不通過の場合はDzから1ペナでスローです。
OB：舗装歩道、陸上競技場トラック
セーフエリア内人工物（マンホール・コンクリート基礎ブロック・掲揚台・階段）および細い通路はセーフ

Hole 18 Pro80・Ama70m



OB：OBロープ・陸上競技場トラック・ゴールエリア奥舗装道路
ゴールエリアのOB判断はスポッターの指示に従ってください。セーフエリア内人工物（幅跳び用助走路・砂場・投擲サークルなど）ゴールエリア内の細い通路はセーフ