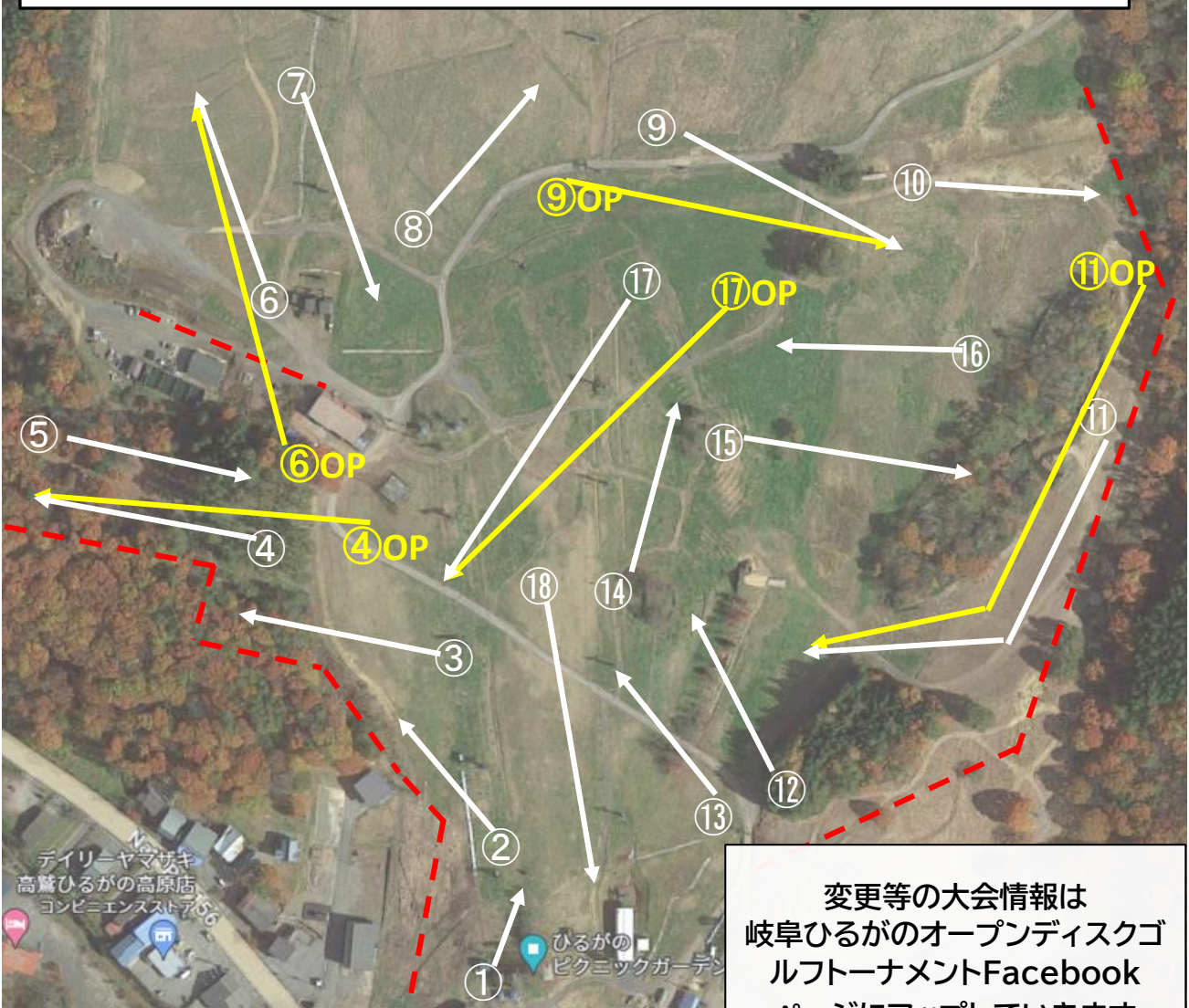


2023.5.27-28 岐阜ひるがのオープン コースマップ(暫定)



変更等の大会情報は
岐阜ひるがのオープンディスクゴルフ
トーナメントFacebook
ページにアップしていきます

共通ルール

- 建物トイレ等の人工物はOB。人工物と自然物の境目が境界線
- 電熱線を越えたエリア鉄塔内はOB
※電熱線のインバウンズ側がOBライン
- 建物の下、ウッドデッキのなど障害物の中に入った場合及びウッドデッキの上に乗った場合ノーペナでプレーライン上のライの取れる位置まで下がって投げる
- 水路・水溜りの中に入った場合
カジュアルウオーター扱い
- コース内の側溝、園路はセーフ

各ホールOB 説明

- ① ② ③ ④ 左側、柵・電熱線を越えたエリアはOB
- ⑤ 左側の水路・水溜りはカジュアルウオーター扱い
- ⑥ **プロオープンのみ** 1投目がティーの前の杭を越えない場合 1ペナでDZ(アマティ)より続行
- ⑦ ゴール横の建物、障害物下及び乗った場合はノーペナで下がって投げてください
- ⑧ ⑨ OBなし
- ⑩ ⑪ 電熱線を越えたエリアはOB
- *⑪ ⑮の林間内の水路水溜りはカジュアルウオーター扱い
- ⑫ ⑬ ⑭ ⑮ OBなし
- *⑫⑭ウッドデッキ等の障害物の下及び上に乗った場合はノーペナで下がる(ウッドデッキには乗らない)
- ⑯ OBなし
- ⑰ 鉄塔の柵内OB
- ⑱ 右側の柵を越えたエリア リフト等の建物内はOB

*プロミクスチャー → プロオープン以外の部門

HOLE	1	2	3	4	5	6	7	8	9	10	11	12	13	14	15	16	17	18	TOTAL	ave.
アマ Par	3	3	3	3	3	4	3	3	4	3	5	3	3	3	4	3	4	4	61	
アマ・プロミクスチャー	72	95	101	92	89	105	107	71	110	83	190	73	82	93	110	91	145	170	1879	104
プロミクスチャーPar	3	3	3	3	3	4	3	3	3	3	4	3	3	3	3	3	4	3	57	
Per	3	3	3	4	3	4	3	3	4	3	5	3	3	3	3	3	4	3	60	
プロ オープン	72	95	101	165	89	210	107	71	195	83	280	73	82	93	110	91	190	170	2277	127

デジタルスコア用QRコード
アクセスコード 1321

